

<i>ТЕХНИЧЕСКИ УНИВЕРСИТЕТ – СОФИЯ</i>		
<i>КАТЕДРА ТЕОРЕТИЧНА ЕЛЕКТРОТЕХНИКА</i>		
<i>Студент</i>		<i>Фак. №</i>
<i>Факултет</i>	<i>Група</i>	<i>Дата</i>
<i>Преподавател</i>		<i>Подпис</i>

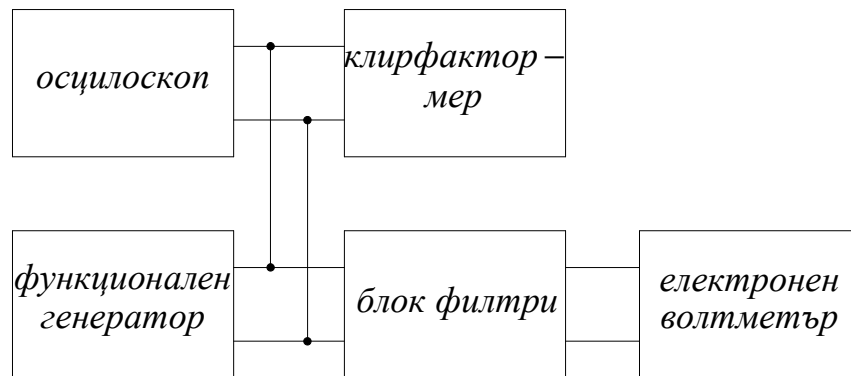
Упражнение №8

ИЗСЛЕДВАНЕ НА ПЕРИОДИЧНИ НЕСИНУСОИДАЛНИ  
ПРОЦЕСИ

1. Теоретични положения

## 2. Опитна постановка

### 2.1. Определяне на амплитудните стойности на хармониците и коефициента на нелинейни изкривявания





3.3. Определяне на коефициента на пулсациите на:

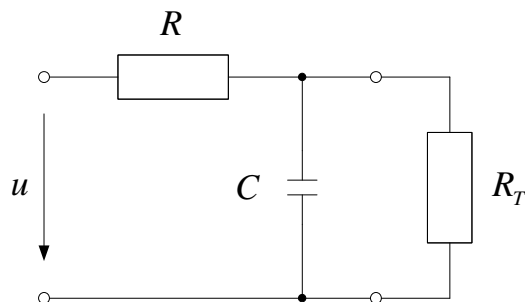
а) еднопътно изправена синусоида

$$u_0 = \quad \quad \quad U = \quad \quad \quad K_{II} =$$

б) двупътно изправена синусоида

$$u_0 = \quad \quad \quad U = \quad \quad \quad K_{II} =$$

в) двупътно изправена синусоида (с основна честота  $f = 50 \text{ Hz}$  и амплитудна стойност  $u_m = 10 \text{ V}$ ), след преминаването на сигнала през  $RC$  филтър ( $R = 2 \text{ k}\Omega$ ,  $C = 15 \mu\text{F}$ ), натоварен с товарно съпротивление  $R_T = 5 \text{ k}\Omega$



4. Изчисления